

Índice

Guía de instalación aplicativos Essimple	02
1- Prólogo	02
2- Comienzo del proceso de instalación	03
2.A) 1ª Parte de la instalación	03
2.B) 2ª Parte de la instalación	08
Caso 1: Instalación en Servidor	08
Caso 2: Instalación en Puesto de Red	09

GUÍA DE INSTALACIÓN APLICATIVOS ESSIMPLE

1- PRÓLOGO

En el siguiente documento, guiaremos al usuario a través de los diferentes pasos que se deben seguir para realizar la instalación de cualquiera de los programas de Essimple. Advertimos que puede que según el programa que se esté instalando algunas de las imágenes que mostraremos en esta guía no tienen porque ser 100% idénticas a las que se mostrarán en su proceso de instalación.

Para empezar debemos disponer del archivo de instalación. Éste será un archivo con extensión (.exe) que podremos descargarnos desde el apartado “programas” de la página web de Essimple (www.essimple.com).

Descargar Demo

Comprar

Tanto en el caso de descargarnos un archivo demo como en el caso de adquirirlo mediante una compra, el proceso de instalación es similar, con la diferencia de que una vez instalado el programa, la versión demostración o demo tendrá un número de accesos limitados. Si desea tener una versión sin restricciones de acceso, deberá gestionar el pago del programa para que se le facilite una **clave de activación** con la que podrá disponer de un programa sin restricciones y totalmente legal.



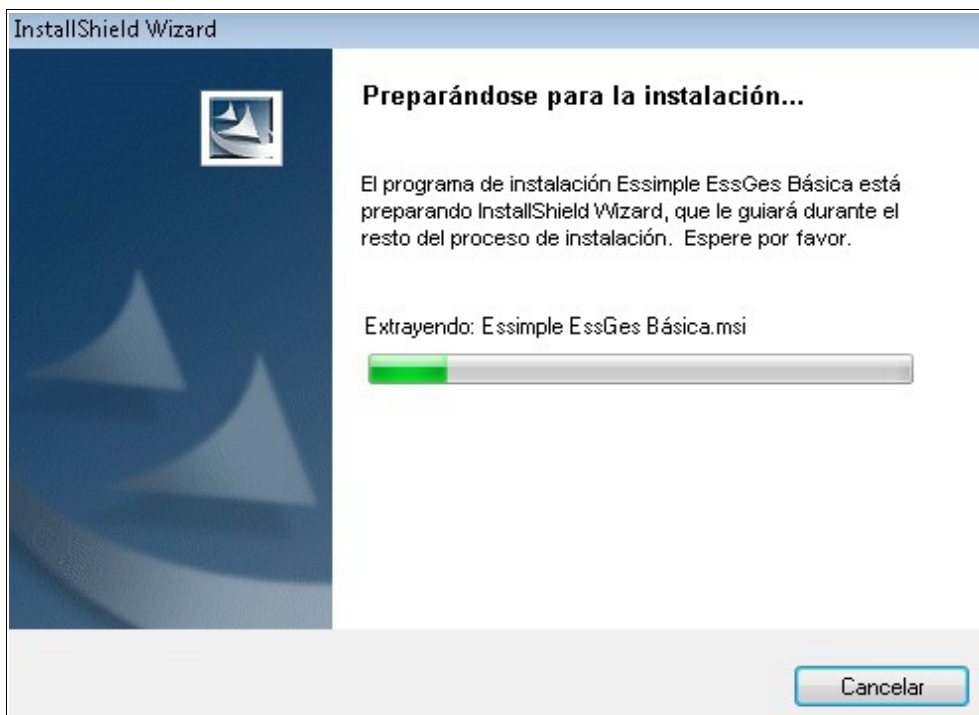
En la imagen que se muestra sobre estas líneas podemos ver la pantalla que nos aparecerá una vez hayamos terminado de instalar correctamente nuestro programa. En caso tener una clave de activación deberá introducirla y pulsar sobre “Validar Clave de Activación” para disponer al 100% del programa, de lo contrario deberá acceder a través de la “Versión Demostración” o bien ponerse en contacto con su distribuidor para que le facilite la clave de activación.

2- COMIENZO DEL PROCESO DE INSTALACIÓN

La instalación se divide en dos partes, una primera en la que se instalan todos los archivos genéricos para el funcionamiento del programa y una segunda parte en la que se instalan características específicas del programa que se ha descargado.

2.A) 1ª Parte de la instalación

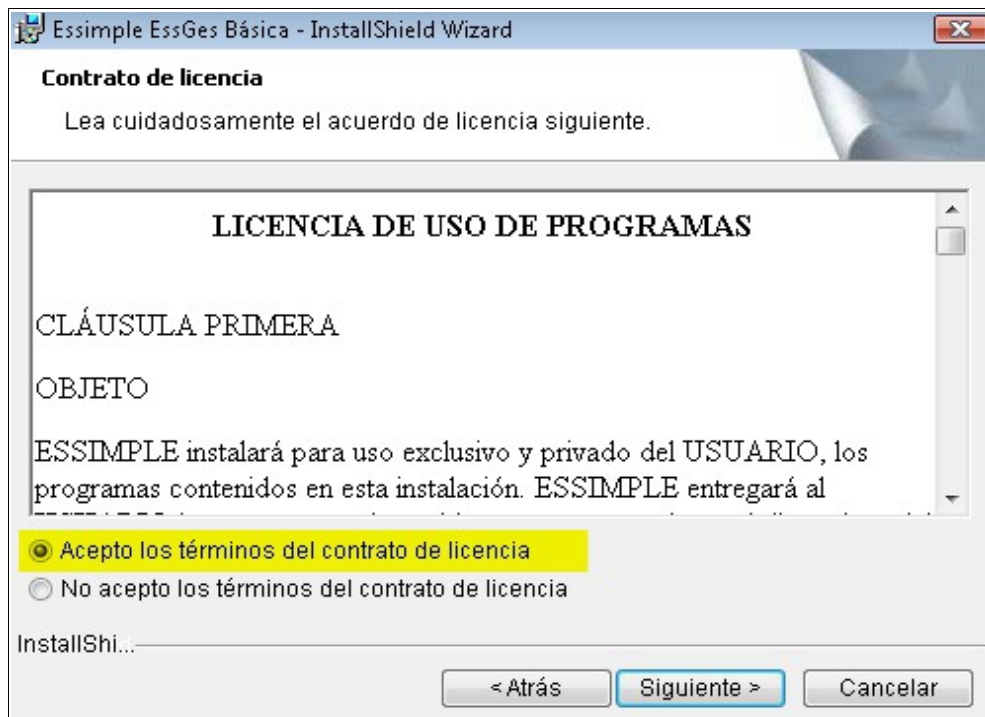
Una vez tengamos el archivo de instalación descargado en nuestro ordenador lo ejecutaremos para comenzar el proceso de instalación. En caso de que no disponga de suficiente espacio en su ordenador para poder realizar la instalación, el proceso lo comunicará y no le dejará continuar.



Después de que se haya completado la preparación del proceso de instalación, se nos mostrarán las siguientes pantallas informativas, con la que daremos comienzo a la instalación. Mientras no especifiquemos nada, deberá continuar dándole al botón “Siguiente” que se muestra en la parte inferior derecha de las pantallas.

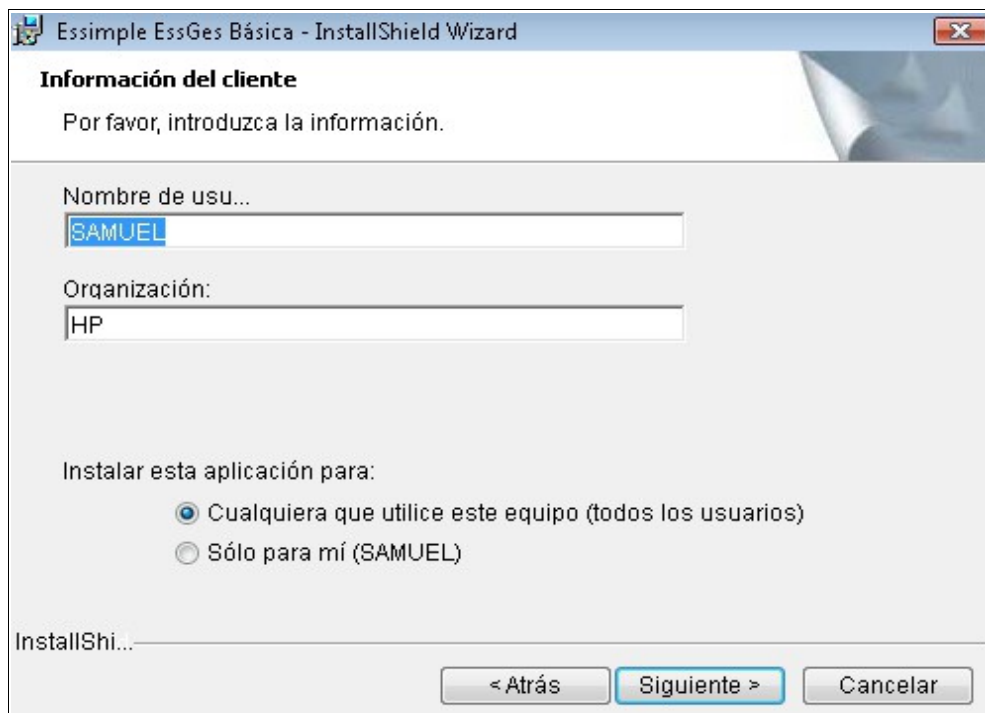


En la siguiente pantalla se muestra la información legal para el uso del programa, que será imprescindible aceptar para poder continuar la instalación. Así que debemos marcar la **aceptación de los términos del contrato de licencia** y posteriormente darle al botón “Siguiete”.

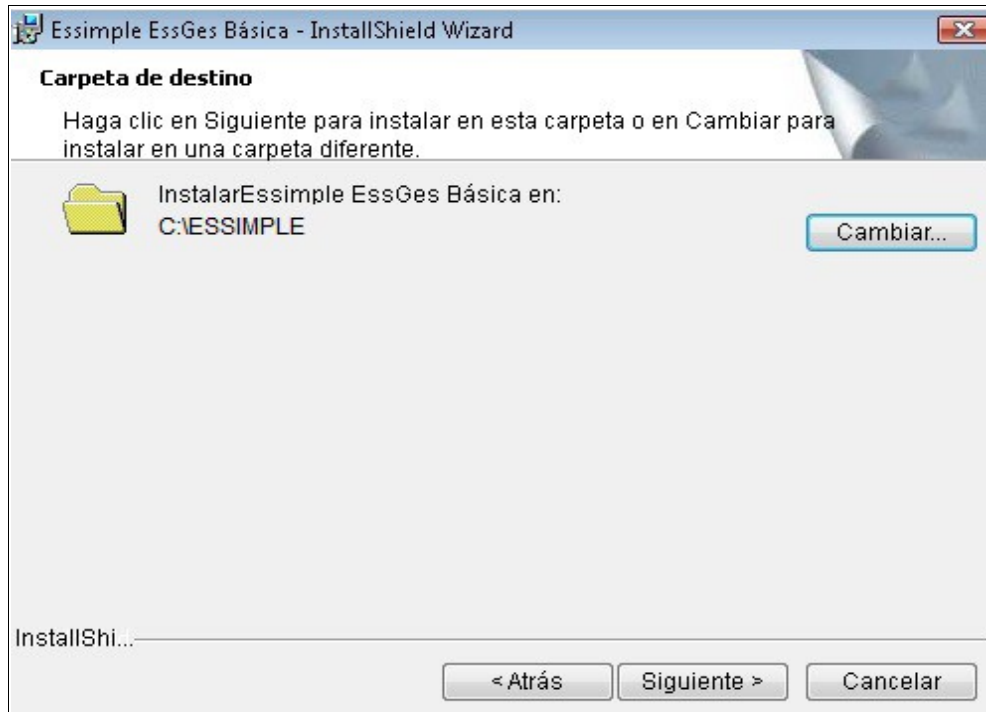


Una vez hayamos aceptado el contrato de uso de la licencia del programa, el proceso nos pedirá que designemos qué usuarios de nuestro sistema tendrán permiso para ejecutar la aplicación. A no ser que usted tenga razones específicas para delimitar el acceso a dicha aplicación por parte de otros usuarios de su sistema, le recomendamos continúe dejando los datos de dicha pantalla tal y como están.

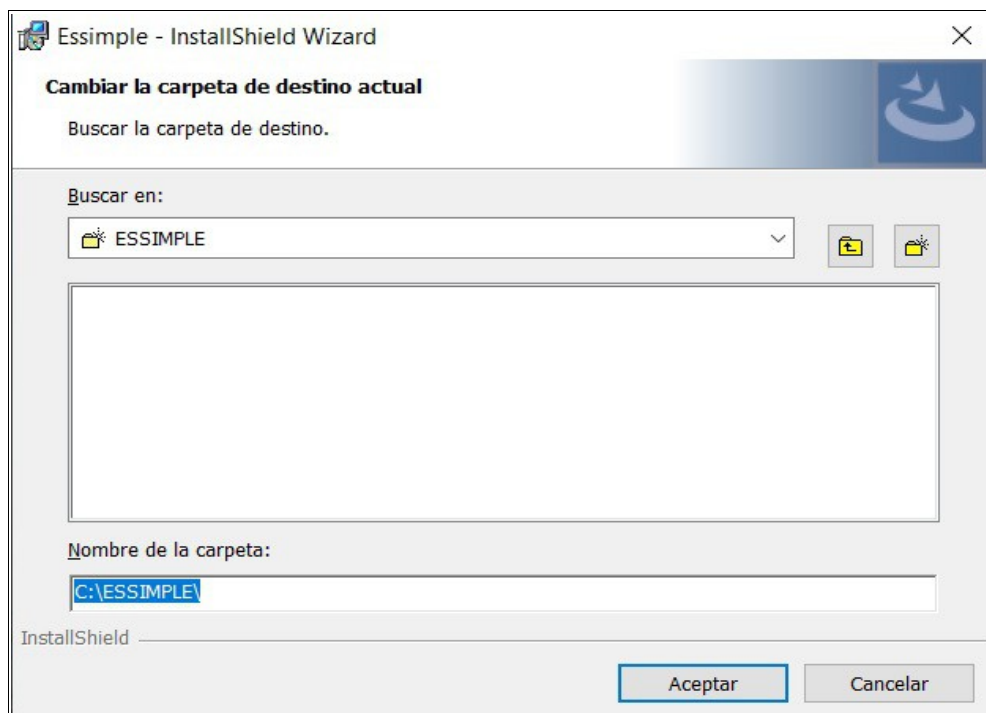
AVISO: La definición del usuario en la siguiente pantalla no impide que el cliente, en este caso usted, pueda definir en el propio programa, una vez instalado, los usuarios y contraseñas que quiere que tengan acceso a la aplicación.



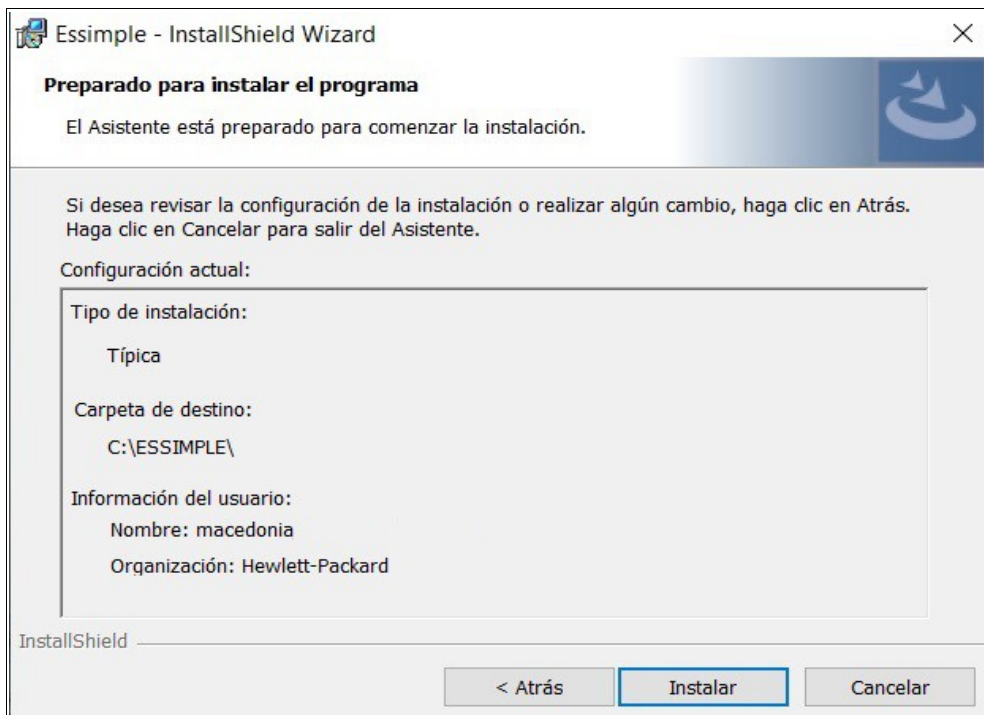
A continuación se nos pide que seleccionemos la ubicación de nuestro ordenador donde se van a instalar los componentes necesarios para el correcto funcionamiento de nuestro programa. Por defecto, y como observamos en la imagen siguiente, el proceso utiliza una carpeta llamada “ESSIMPLE” que se creará en la unidad C de nuestro ordenador. Si no tiene ninguna razón clara para definir otra ubicación le recomendamos deje los datos de esta pantalla sin modificar y continúe.



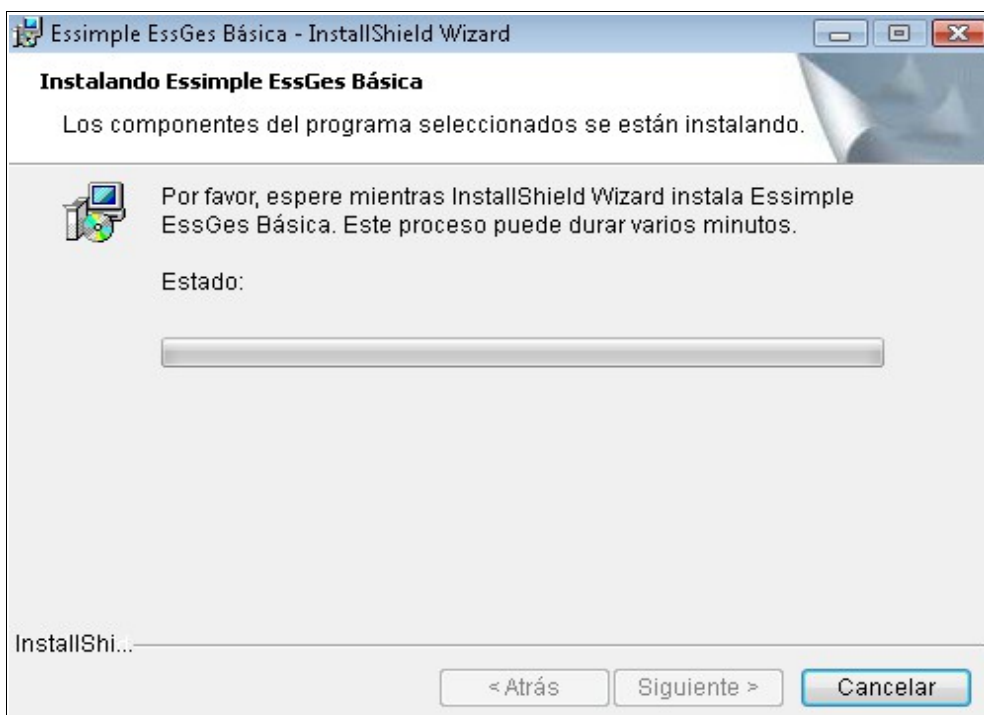
En el caso de que quiera cambiar la ubicación deberá apretar en el botón “Cambiar” y poner una nueva ubicación en la pantalla que mostramos a continuación, para posteriormente seguir desde la pantalla anterior con la nueva ruta.



Ya hemos completado los pasos requeridos para que comience a realizarse la instalación. Tan sólo debemos revisar la información introducida en la siguiente pantalla y en caso de que todo esté correcto, apretar en el botón “Instalar” para dar comienzo al proceso.



Posteriormente se ejecutará el proceso que puede llegar a tardar varios minutos dependiendo del programa a instalar, de las características de su ordenador, etc.



Una vez finalice el proceso, habremos acabado con la primera parte de la instalación y automáticamente dará comienzo la segunda parte de la misma tras apretar en “Finalizar”.



2.B) 2ª Parte de la instalación

En esta segunda parte, tal y como hemos dicho anteriormente se instalarán todos aquellos componentes específicos con respecto al programa descargado por el cliente (Base de datos MariaDB, conector ODBC de MariaDB, imágenes y listados específicos del programa a instalar). Los pasos a seguir en esta segunda etapa de la instalación podrán ser diferentes según los requerimientos que el cliente precise del aplicativo y las **opciones** de pantalla **seleccionadas**.

A través de esta parte de la instalación lo que se intenta es definir la localización de los datos que vamos a gestionar con nuestro programa. Por tanto lo único que se debe indicar será si los datos se encontrarán en el PC que estamos instalando (SERVIDOR) o si por el contrario los datos se encontrarán en otro PC de nuestra red (PUESTO DE RED).

Se debe tener en cuenta que en caso de querer instalar el programa en varios ordenadores, se deberá empezar haciendo la instalación del programa en el que actuará como SERVIDOR con el fin de que cuando vayamos a instalar el resto de los PUESTOS DE LA RED podamos definir el PC en el que estarán los datos.

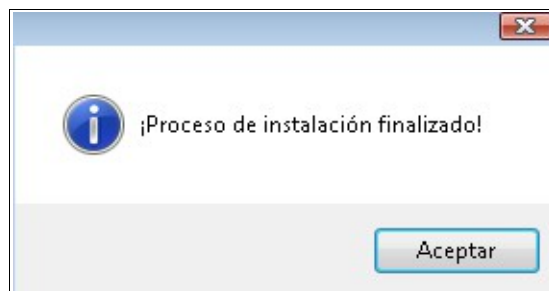
Caso 1: Instalación en Servidor

Este será el caso en el que sólo deseemos instalar el programa en el ordenador actual o estemos instalando el programa en el primero de varios ordenadores.

Para este caso debemos seleccionar la opción **“Los datos estarán en este ordenador”**. De las dos opciones que se dan a elegir es la primera y la que por defecto se encuentra seleccionada.



Una vez seleccionada la opción deseada tan sólo debemos darle al botón de “instalar” y esperar a que finalice el proceso de instalación para comenzar a usar el programa.



Caso 2: Instalación en Puesto de Red

En caso de que la instalación que estamos realizando no sea la primera de varios ordenadores en los que queremos que funcione nuestro programa, se sobreentiende que estaremos instalando un PUESTO DE RED que pillará los datos del SERVIDOR que hayamos instalado con anterioridad siguiendo los pasos del **Caso 1**.

Para este caso debemos seleccionar la opción de “Los datos estarán en un servidor de la red” que es la segunda opción que se muestra en la pantalla que vemos a continuación.



Para la instalación del programa en un PUESTO DE LA RED será necesario definir el nombre del equipo que va a actuar como SERVIDOR y en el que se van a encontrar los datos del programa.

Para saber el “Nombre del Servidor” debemos ir a las opciones de “Sistema” del “Panel de Control” del ordenador SERVIDOR y mirar qué nombre tiene asignado el equipo.

Una vez hayamos puesto el nombre del servidor tan sólo debemos hacer clic en el botón de “Instalar” y esperar a que finalice la instalación.

